

# 天网互联NBIOT/CAT1智能门锁公板

- 外观尺寸

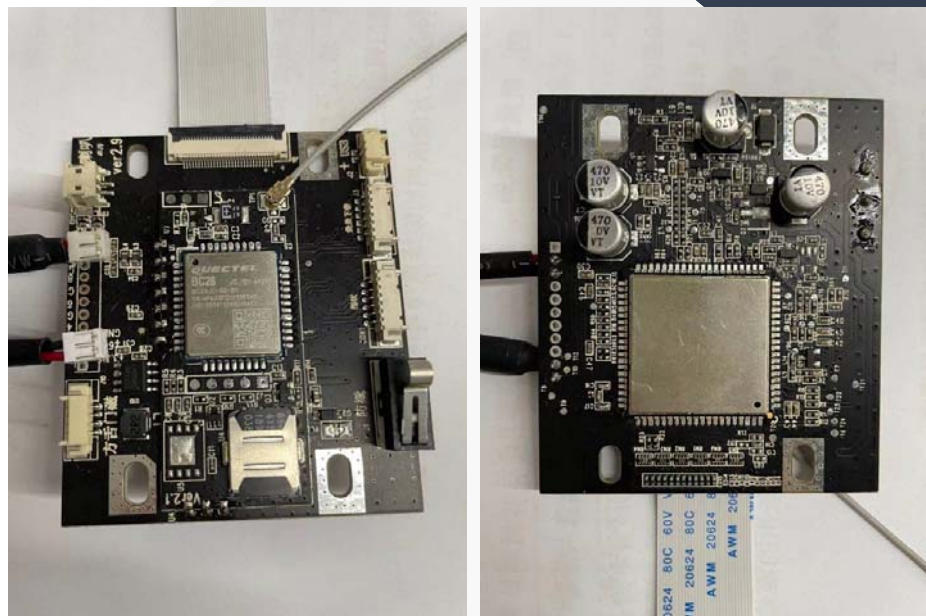
61mm \*52mm \*20mm

- 功能介绍

全方式支持NBIOT/CAT1远程、APP蓝牙、扫二维码、刷卡/身份证、按键密码、指纹开锁方式;

- 管理软件

天网互联NBIOT智能门锁设备管理平台 (PaaS) ,  
运营管理平台 (SaaS) , 管理端APP/小程序,  
用户端APP/小程序



# 天网互联NB-IoT公板性能参数

类别	详细技术参数
通讯方式	NB-IoT(电信、移动)
工作温度	-20° C~60° C
工作电压	DC 6V (4节1.5V碱性电池)
防静电	接触 ±8KV, 空气 ±15KV
工作湿度	5%RH-95%RH
备用电源电压	USB Micro 接口供电: DC 5~7V
静态功耗	≤100 uA
动态功耗	≤300 mA
适用卡片	RFID符合 ISO 14443A/B 标准的卡片/身份证
读卡距离	≤1.5cm
密码键盘	电容式触摸键盘, 12 按键 (0~9、#、*)
密钥容量	用户密码16条, 临时密码10条, 门卡10张, APP开锁权限数量无限
接口功能	提供标准API接口供平台对接
固件升级	APP蓝牙、NB-IoT远程
语音导航	中文

# 天网互联CAT1公板性能参数

类别	详细技术参数
通讯方式	CAT1 (电信、移动、联通)
工作温度	-20° C~60° C
工作电压	DC 6V (4节1.5V碱性电池)
防静电	接触 ±8KV, 空气 ±15KV
工作湿度	5%RH-95%RH
备用电源电压	USB Micro 接口供电: DC 5~7V
静态功耗	≤100 uA
动态功耗	≤600 mA
适用卡片	RFID符合 ISO 14443A/B 标准的卡片/身份证
读卡距离	≤1.5cm
密码键盘	电容式触摸键盘, 12 按键 (0~9、#、*)
密钥容量	用户密码16条, 临时密码10条, 门卡10张, APP开锁权限数量无限
接口功能	提供标准API接口供平台对接
固件升级	APP蓝牙、CAT1远程
语音导航	中文

# 天网互联公板平台及软件

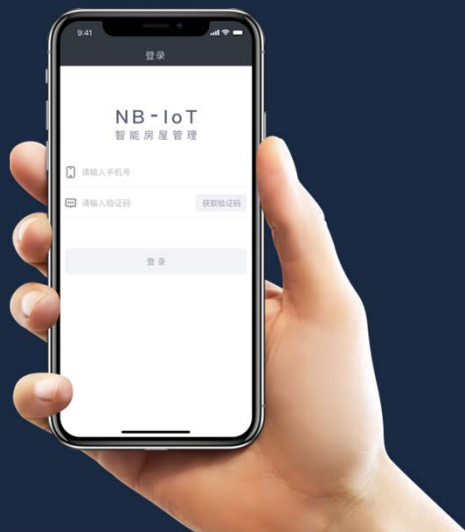
## ● 移动端APP/小程序

### 管理端

- **设备管理**: 查看电池电量、信号、在线状态、开锁权限、开锁记录
- **用户管理**: 添加成员、修改成员密码
- **权限管理**: 添加、审批、冻结临时权限 (密码、蓝牙)
- **房间管理**: 修改房间属性

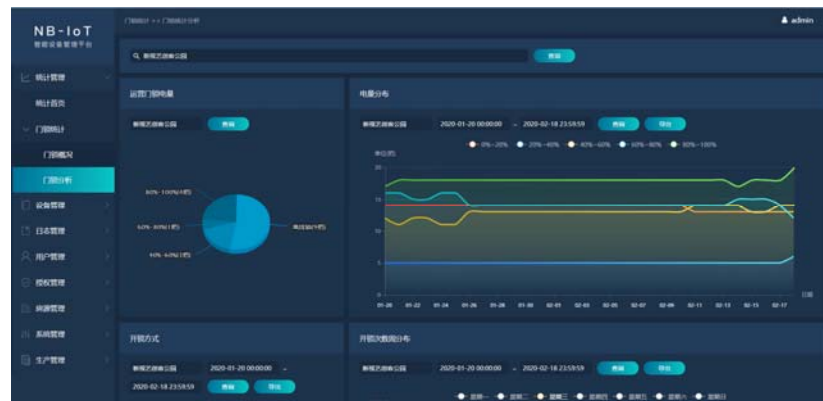
### 用户端

- **权限管理**: 申请临时权限
- **查看权限**: 查看已有开锁权限
- **开锁**: 蓝牙开锁



## ● 设备管理平台 (PaaS)

- **统计管理**: 统计在线、离线、信号、电量、开锁次数行为等数据分析
- **设备管理**: 设备状态查询、开锁记录查询、在线配置、固件远程升级
- **日志管理**: iot平台、云平台日志、门锁硬件日志
- **用户管理**: 门锁的管理员、多级用户查询绑定
- **授权管理**: 门锁用户授权、除权、冻结、解冻
- **房源管理**: 房间、门锁、绑定/解绑
- **系统管理**: 建立修改各级管理员角色、账号
- **生产管理**: 出货入库管理, 门锁返修管理



# 天网互联NB-IoT/CAT1公板优势特点



- **支持电信、移动、联通全网通**

公板可以适配不同运营商模组，例如：移远BC28（电信NB-IoT），中移物联M5310-A（移动NB-IoT），移柯L505（全网通CAT1）



- **指纹、密码、刷卡、蓝牙全功能，可裁剪**

可以按照客户需求裁剪功能，例如关闭按键密码功能当做酒店锁使用



- **强大的设备管理平台（PaaS）和平台对接能力**

不用自己开发管理后台，直接使用天网的现成的设备管理平台，现有平台已经承载大量设备平稳运营多年，可靠有保障



- **适配不同结构，通用性强**

公板尺寸小，搭配塑料支架能够适应市场上绝大多数智能锁结构